

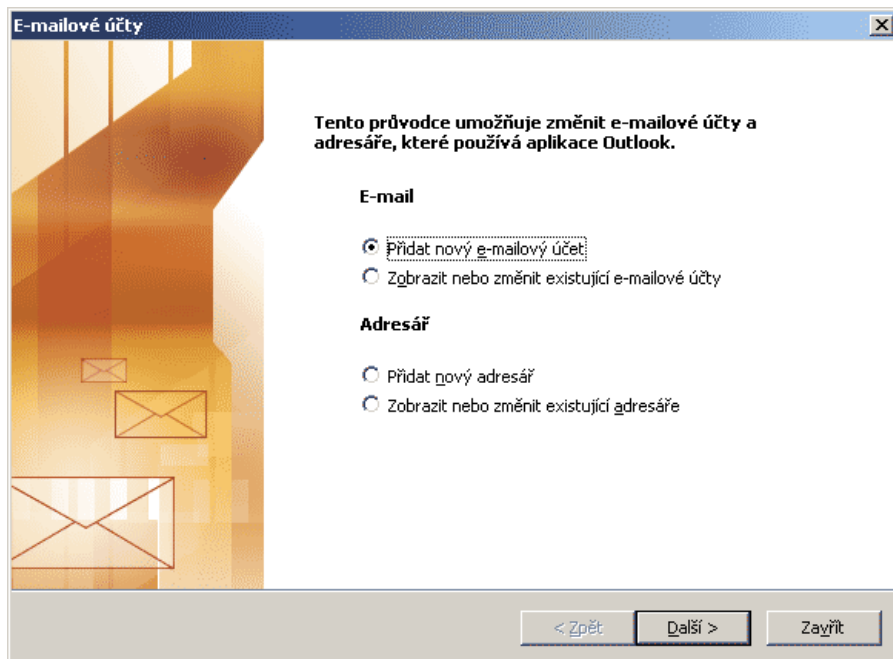
Nastavení e-mailového klienta Outlook 2003

Zde naleznete návod, jak nakonfigurovat e-mailového klienta Outlook 2003 pro přijímání pošty z Vaší e-mailové schránky na serveru firmy www.kelocnet.cz.

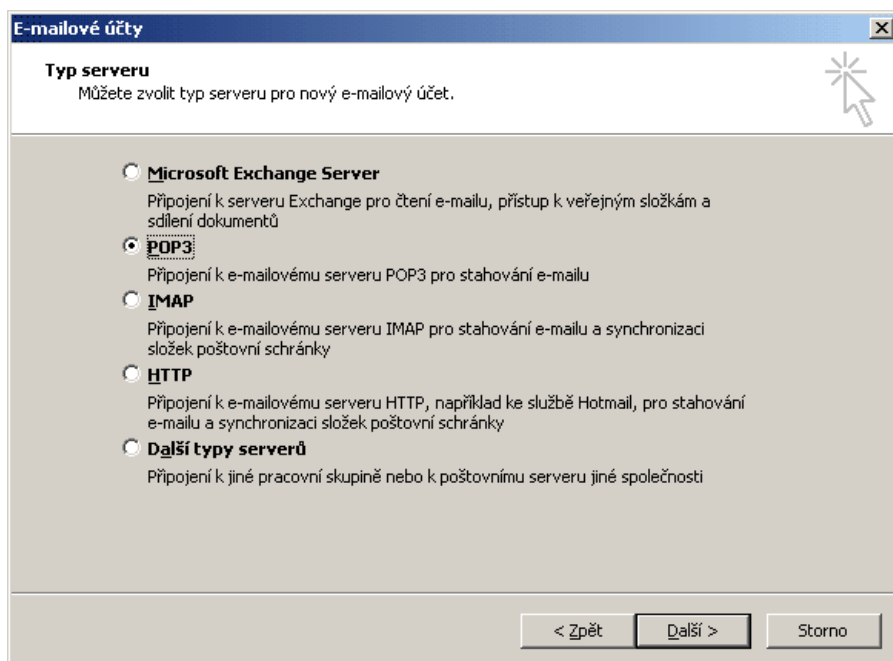
Zřízení nové e-mailové schránky

1. Spuštění průvodce

Po spuštění programu přejděte do menu **Nástroje -> Emailové účty....**



Zvolte **Přidat nový e-mailový účet** a klikněte na tlačítko **Další**.



Zvolte **POP3** a klikněte na tlačítko **Další**.

2. Nastavení Vašeho jména a e-mailové adresy, POP3 a SMTP, přihlašovacích informací

2a. Informace o uživateli

Do políčka **Jméno** zadejte jméno, které se bude zobrazovat při odesílání e-mailů jako Odesílatel.

Do políčka **E-mailová adresa** zadejte celou e-mailovou adresu, kterou nastavujete.

2b. Informace o serveru

Do políčka **Server příchozí pošty (POP3)** zadejte adresu ve tvaru mail.kelocnet.cz.

Do políčka **Server pro odchozí poštu (SMTP)** zadejte adresu SMTP serveru, kterou Vám sdělil poskytovatel připojení (např. Telefonica, GTS apod.), pokud Vám ji nesdělil, tak si od něj adresu SMTP serveru vyžádejte. Můžete také použít adresu ve tvaru mail.kelocnet.cz, ale tento způsob příliš nedoporučujeme, vždy je nejlepší používat server Vašeho poskytovatele připojení.

2c. Přihlašovací informace

Nyní je třeba nastavit přihlašovací údaje k mailserveru, které bude Outlook používat při stahování pošty.

Do políčka **Uživatelské jméno** uveďte část z vaší emailové adresy před zavináčem (např.: pokud váš email je info@vasedomena.cz potom uživatelské jméno bude info) a jako "**Heslo**" přidělené heslo náležící této schránce. Jestliže nechcete stále zadávat heslo při vybírání pošty, ponechte zaškrtnutou volbu "**Zapamatovat heslo**" (vhodné pokud používáte počítač jen Vy). V případě, že počítač používá více uživatelů, je vhodnější tuto volbu nezaškrtnout a heslo zadávat při každém vybírání pošty. Položku **Přihlašovat se zabezpečeným ověřováním hesla (SPA)** ponechte nezaškrtnutou.

Nyní klikněte na tlačítko Další nastavení

3. Název poštovního účtu v přehledu e-mailů

Nastavení e-mailu sítě Internet

Obecné | Server pro odchozí poštu | Připojení | Upřesnit

Poštovní účet _____
Zadejte název, kterým chcete odkazovat na tento účet, například Pracovní nebo Poštovní server společnosti Microsoft.
[info@vasedomena.cz]

Další informace o uživateli _____
Organizace: _____
E-mailová adresa pro odpověď: _____

OK Storno

Do políčka **Poštovní účet** zadejte název nově vytvářené adresy (např.: info@vasedomena.cz). Toto označení se používá v přehledu účtů a pokud jich máte více, budete mít lepší přehled.

Dále klikněte na záložku **Server pro odchozí poštu**.

4. Konfigurace serveru pro odchozí poštu

Nastavení e-mailu sítě Internet

Obecné | **Server pro odchozí poštu** | Připojení | Upřesnit

Server pro odchozí poštu (SMTP) požaduje ověření

Použít stejná nastavení jako pro server příchozí pošty
 Přihlašovat se jako
 Uživatelské jméno: _____
 Heslo: _____
 Zapamatovat heslo
 Přihlašovat se zabezpečeným ověřováním hesla (SPA)

Před odesláním pošty se přihlásit k serveru příchozí pošty

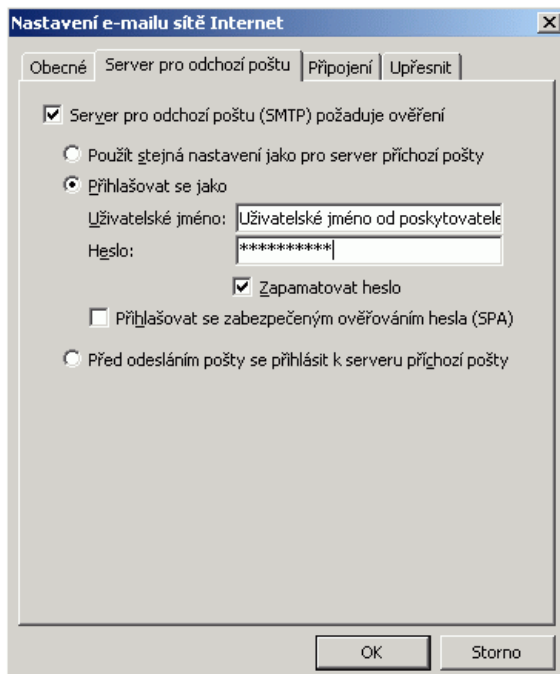
OK Storno

4a. Konfigurace serveru pro odchozí poštu

Tento bod se Vás týká pouze v případě, že jste nastavili jako server odchozí pošty (SMTP) ve tvaru mail.kelocnet.cz. Pokud máte jako server odchozí pošty nastaven server Vašeho poskytovatele připojení, což doporučujeme, tento bod přeskočte a pokračujte bodem 4b.

Zatrhnete volbu **Server pro odchozí poštu (SMTP) požaduje ověření** a dále zvolte **Použít stejná nastavení jako pro server příchozí pošty**.

4b. Konfigurace serveru pro odchozí poštu - SMTP server poskytovatele připojení



Nejdříve se informujte u svého poskytovatele připojení, jak tuto část nastavit.

Nečastější je následující:

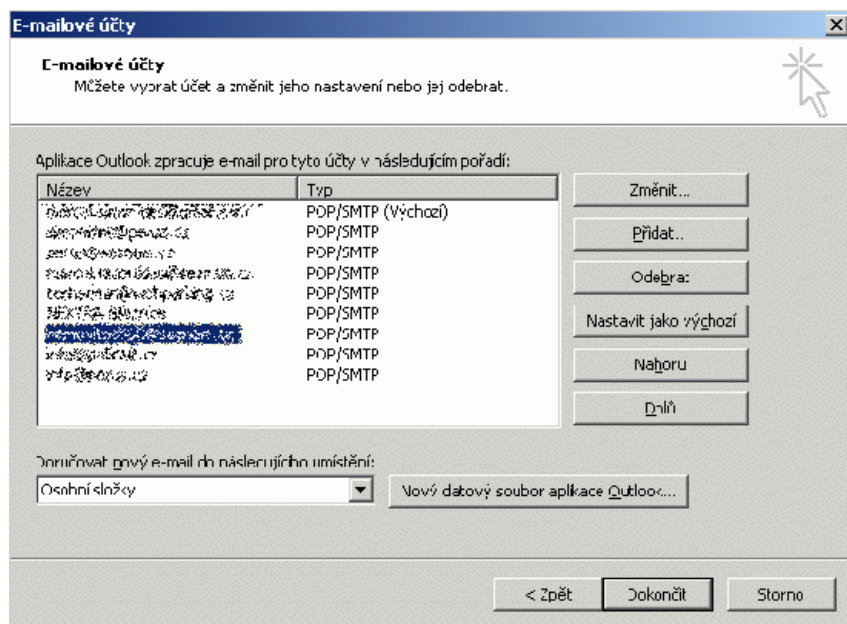
Zatrhnete volbu **Server pro odchozí poštu (SMTP) požaduje ověření**. Zvolte **Přihlašovat se jako**.

Do políčka **Uživatelské jméno** a **Heslo** zadejte údaje přidělené poskytovatelem připojení.

Ostatní volby ponechte nezaškrtnuté.

Dále klikněte na tlačítko **OK**. Dále na tlačítko **Další** a **Dokončit**.

5. Nastavení výchozího účtu



Máte-li nastaveno více účtů (e-mailů), je možné zvolit u každé nově odesílané zprávy, z jakého účtu bude zpráva odeslána. Jeden z těchto účtů je však možno zvolit jako výchozí. Poté se tento účet bude nabízet jako výchozí. Chcete-li nastavit, aby nově vytvořený účet byl používán jako výchozí, **označte takový účet levým tlačítkem myši** a zvolte "**Nastavit jako výchozí**".

Konfigurace Vašeho nového účtu v Outlook 2003 je nyní dokončena.